

Die Mobile Lösung von Litecom für Internet und Internet-Backup

Litecom Internet und -Backup via Mobile

Abgelegene Standorte, fernab jeglicher Kupfer- oder Glasfaser-Infrastruktur mit Internet zu versorgen, war bisher äusserst aufwändig und mit enormen Kosten verbunden. Litecom schliesst diese Lücken mit ihrem Mobile Angebot und bietet ihren Kunden kostengünstige, flexible und medienreduzante Internet-Lösungen an.



Internet via Mobile-Netz

Die SIM Karte wird mit einem Cisco-Endgerät (CPE) angeliefert und in Betrieb genommen. Den Kunden stehen dadurch Datenvolumen ab 5 MB bis 500 GB monatlich zur Verfügung. Der Mobile Internetanschluss kann auch als «Mobile-Backup» genutzt werden.

So funktioniert Litecom «Mobile-Backup»

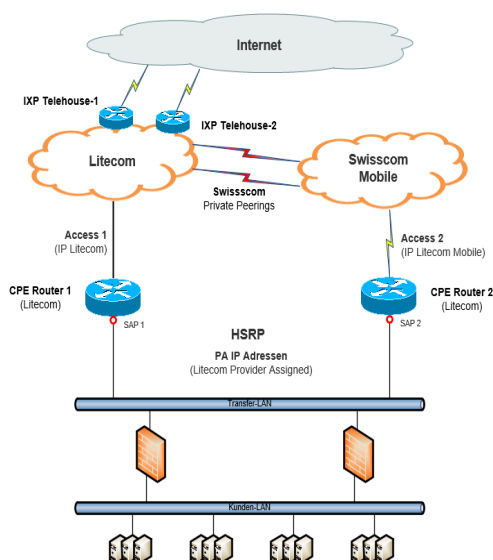
Der erste Anschluss wird über die normale Litecom Internet-Feed Infrastruktur entweder über einen Fiber- oder VDSL-Anschluss realisiert. Der zweite Anschluss erfolgt unabhängig über die Mobile Infrastruktur der Swisscom.

Litecom installiert und betreibt beim Kunden zwei unabhängige CPE-Router mit den beiden Service Access Points (SAP). Die beiden CPE-Router überwachen und steuern die beiden redundanten Anschlüsse. Im Fehlerfall erfolgt die automatische Umschaltung auf den Backup-Link.

Vorteile der «Mobile-Backup» Lösung

Die Internet LAN IP-Adressen routet Litecom automatisch über den Festnetzanschluss und über das Mobile-Backup. Dadurch kann der Kunde stets dasselbe IP Subnetz LAN-seitig benutzen, worin der Vorteil dieser mobilen Dualhoming Lösung liegt. Zudem wird bei der Litecom Lösung kein NAT verwendet. Die Mobile-Backup Lösung basiert auf der Swisscom Mobile Infrastruktur sowie auf redundanten Private Peerings zwischen Litecom und Swisscom. Des Weiteren stehen verschiedene SIM

Karten und Abonnemente für eine flexible Kundenlösung zur Verfügung. Sollte die Swisscom Empfangsqualität am Kundenstandort nicht zufriedenstellend sein, können optional auch die Mobile Netze von Sunrise und Salt benutzt werden.



Wann empfiehlt sich ein «Mobile-Backup»?

- Kunden, die über einen Litecom Internet Festnetzanschluss verfügen (Fiber oder VDSL)
- Falls eine Redundanz zum Hauptanschluss via Fiber oder VDSL nicht möglich ist
- Falls eine günstige und flexible Backup Lösung für Internet Festnetzanschlüsse gesucht wird